

甲子園浜に来られたみなさまへ



© LEAF

甲子園浜の干潟は野鳥のレストラン

4月、5月は、国指定鳥獣保護区である甲子園浜にシギ・チドリ類が飛来する季節です。西宮市では、人と自然との共生を進めるため市条例に基づき、甲子園浜の一部を「生物保護地区」に指定しました。4月、5月の2か月間については、渡り鳥の餌場確保のため、立入りを制限します。期間中はフェンスや標識灯を立てエリアを明示し、定期的に巡回を行います。許可なく立ち入った場合、罰則が適用されることがあります。渡り鳥保護のため、みなさんのご協力をよろしく願います。

そして、たくさんのおうちです。



くちばしにテグスがからまったウミアイサ

使った テグス・針・サビキ・ルアーは
持ち帰りましょう



サビキが足にからんだインシギ



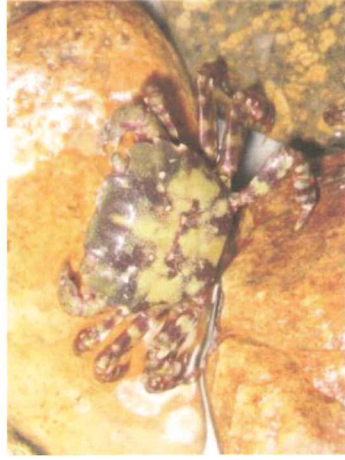
足にルアーがひっかったユリカモメ



甲子園浜で見つけたルアーの一部

西宮市・甲子園地区埋立事業対策協議会・社会法人青年会議所・西宮自然保護協会・阪神地区マリン利用促進協議会
NPO 法人海浜の自然環境を守る会・日本野鳥の会ひょうご・NPO 法人子ども環境活動支援協会

＜浜のいきもの＞みつけてみよう！



イソガニ（こうらは3cmくらい）



ゴカイ



イボニシ



タカノケフサイソガニ

（こうらは3cmくらい、外側、内側の毛のふさの大きさが一緒）



イシガニ（こうらは7cmくらい）

観察したら、海にもどうぞね！

鳥たちのごちそうだね！

こんな生きものもいるよ！



タテジマイソギンチャク



ユビナガホンヤドカリ

【シギ、チドリの旅】

渡り鳥であるシギ、チドリ類は、春になると繁殖活動を北国（東北シベリア、アラスカ）で行うため、はるばる南国（東南アジア、オーストラリア）から数千キロメートルにも及ぶ長旅をします。

その途中に甲子園浜に立ち寄り、1週間余りの滞在中、アサリやカニ、ゴカイなどの餌を必死に食べ、次の旅に備えてエネルギーを蓄えます。

この季節は、アサリ採り、磯あそび、つり等の楽しみを求めて大勢の人々が甲子園浜を訪れますが、シギ・チドリ類が人を警戒し、えさを十分に採ることができなくなると、旅の途中で落鳥する危険が大きくなります。

観察するため、ひっきりかえした石などもどしましょう！